

ソイルサーファクタント

Aquatrols
PRIMER
select
Enhanced
Matrix Flow
Soil Surfactant

プライマー セレクト

プライマーセレクトは、土壌の撥水性を改善し、根域への均一な水の流れと分布（マトリックスフロー）を可能にしたソイルサーファクタントです。

5つの特長

1. マトリックスフロー効果で均一なターフを作り、ドライスポットの発生を防ぎます。
2. グリーンの床土（サンド、土）によって、使用量、散布間隔を選択（セレクト）できます。
3. 乾燥しても、撥水性を抑えているので、撒いた水は直ちにしみ込みます。
4. 他の芝生管理資材（肥料、農薬）との混合使用もできます。
5. ベントグラスの葉や根に対する安全性が高いので、散布直後の散水は必要ありません。

使用方法

使用場所	使用量	散布水量	使用回数
サンドグリーン	1 ~ 2ml/ m ²	200ml ~ 1ℓ / m ²	1ヶ月 ~ 1ヶ月半に1回
土のグリーン	1ml/ m ²		

性状：無～淡黄色のやや粘性のある透明液体

成分：非イオン界面活性剤

包装：10ℓ

使用上の注意

- ・芝地以外では使用しないでください。
- ・春のシーズン開始から定期的に使用することが重要です。
- ・保水剤ではありませんから、散水は通常どおり行ってください。
- ・他の資材と混合する時は、散布水量は1L以上にしてください。
- ・芝生が弱っている時は、使用を避けてください。
- ・作業中は希釈液が眼に入らぬよう注意してください。
- ・作業後は手足、顔などを石けんで洗ってください。
- ・作業後の空容器は水洗いして危険のない所で処分してください。

保管上の注意

- ・直射日光を避けて、冷涼な場所に保管してください。
- ・小児の手の届く所や、飲食物と同じ場所に置かないでください。

販
売
店

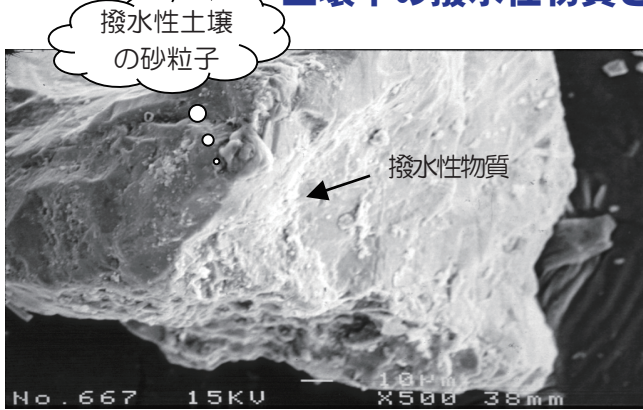


株式会社 **トモグリーン・ケミカル**

芝生薬剤の開発・輸出入
〒420-0816 静岡市葵区沓谷5丁目9-12
TEL 054-264-2151 FAX 054-264-2153
<http://www.tomo-green.com>

プライマーセレクトなぜ必要か？

土壌中の撥水性物質とプライマーセレクトの働きについて

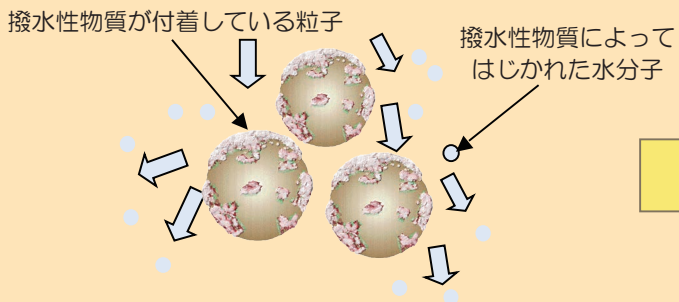


(我が国初 '96 日本芝草学会発表 当社撮影)

ドライスポットが発生した土壌の砂粒子は、左の電顕写真のように撥水性物質（モヤモヤ見えるもの）が多く付着しています。これが水をはじく原因となり、土壌中への均一な水の流れを妨げてしまうのです。

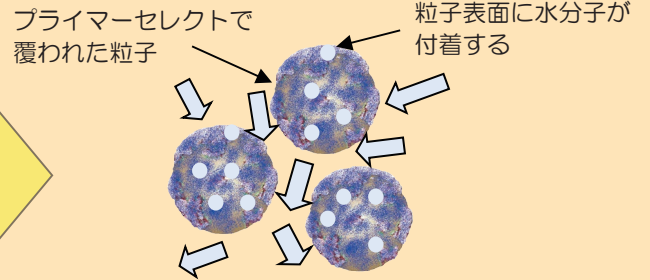
プライマーセレクトはこうして土壌中の水分分布を改善する

撥水している土壌粒子には水が付着しません



粒子表面に撥水性物質が付着しているため、粒子と粒子の間に水が通りにくくなる。水をはじいてしまい、粒子表面に水分子が付着しなくなる。

プライマーセレクトを処理した土壌粒子には水が付着します



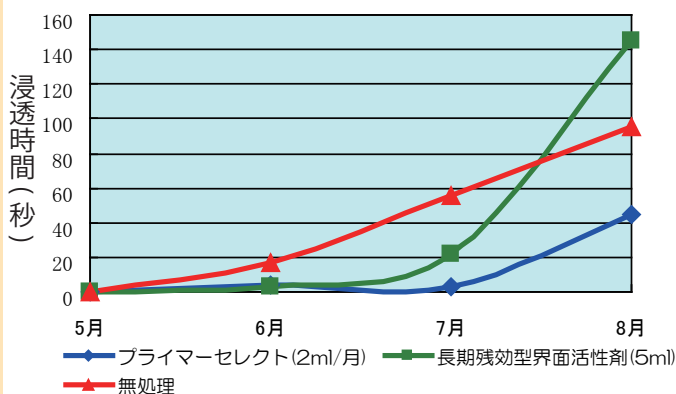
粒子全体がプライマーセレクトにコーティングされることにより、表面が親水性（水となじみやすい）となり、粒子表面に水分子が付着します。

プライマーセレクトの定期散布が必要なわけ

プライマーセレクト定期散布試験（ドロップテスト）

試験場所：Cantigny Golf Club

土壌 (0cm) の撥水性の変化 目砂：6/15 7/5 8/5



毎月目砂を処理すると、その砂に撥水性物質が付着していくようになります。その結果、乾燥の激しい8月には、芝生表面の撥水性が高くなります。プライマーセレクトを定期散布した土壌では、常に砂粒子をコーティングしているため、撥水性が低く抑えられています。しかし、1回処理の長期残効型では、その後処理した目砂には、コーティングされないため、その効果も著しく低下します。